

おくすりラクーに
のめるモン

エンゲジュレ

～ 使用方法 ～

エンゲジュレは
色がアクアブルーだから
喉頭部でもよく見える
スライスゼリーです。



～ ご用意いただくもの～

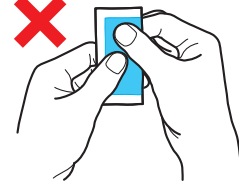
・スプーンもしくは舌圧子
(皿部分の大きいもの)



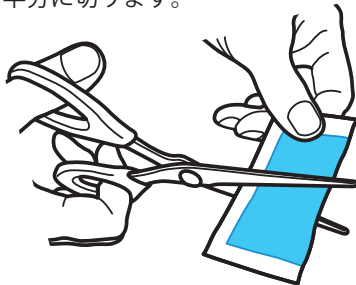
・ハサミ



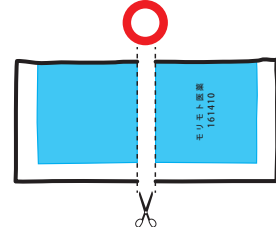
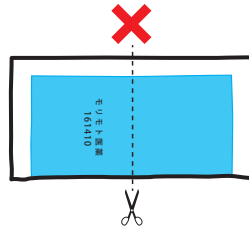
決して製品を揉んだり、物の上に
置いたりしないでください。
(スライスゼリーの形状が崩れます)



①ゼリーを潰さないようにやさしく持ち、ハサミで
真ん中から半分に切ります。

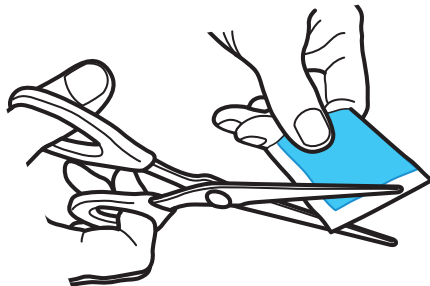


※切る時は必ず下図の方向から切ってください。

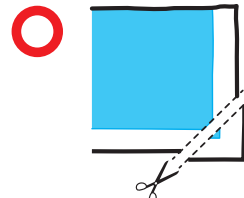
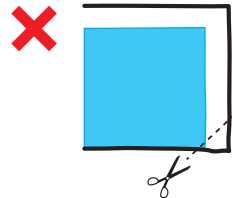


※反対側から切るとゼリーが崩れる原因になります。

②角を切り空気穴を作ります。

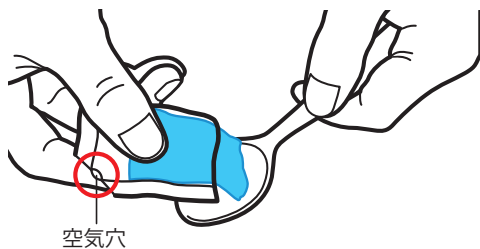


※切る時は下図の位置を切ってください。



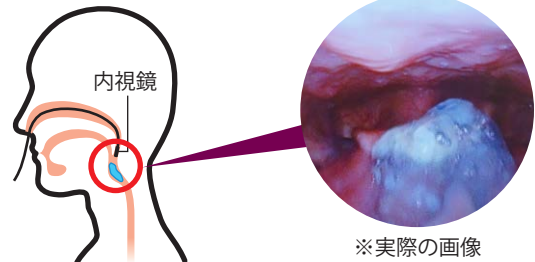
※反対側から切るとゼリーがくずれ、角にゼリーが残る原因になります。

③ゆっくりとスプーンに取り出してください。その時、
空気穴はふさがないように注意してください。



空気穴

④色がアクアブルーだから喉頭部でもよく見え、内視鏡
にしっかりと写ります。



※実際の画像

～ エンゲジュレの使用方法に関するご質問・ご相談はお気軽に下記までお問い合わせください～



株式会社モリモト医薬

お客様相談室
フリーダイヤル

☎0120-600-937 (平日のみ 9:00~17:00)

〒555-0012 大阪市西淀川区御幣島 5-8-28 Tel.06-6476-5473 Fax.06-6476-5573

http://www.morimoto-iyaku.jp E-mail customer@m-ph.co.jp

